

Aviso de Ciclón Tropical en el Océano Pacífico

No. Aviso: 34

Ciudad de México a 02 de Septiembre del 2017.

Emisión: 19:15h

Servicio Meteorológico Nacional, fuente oficial del Gobierno de México, emite el siguiente aviso:

Síntesis: TORMENTA TROPICAL LIDIA, MANTIENE SU DESPLAZAMIENTO HACIA EL NOROESTE

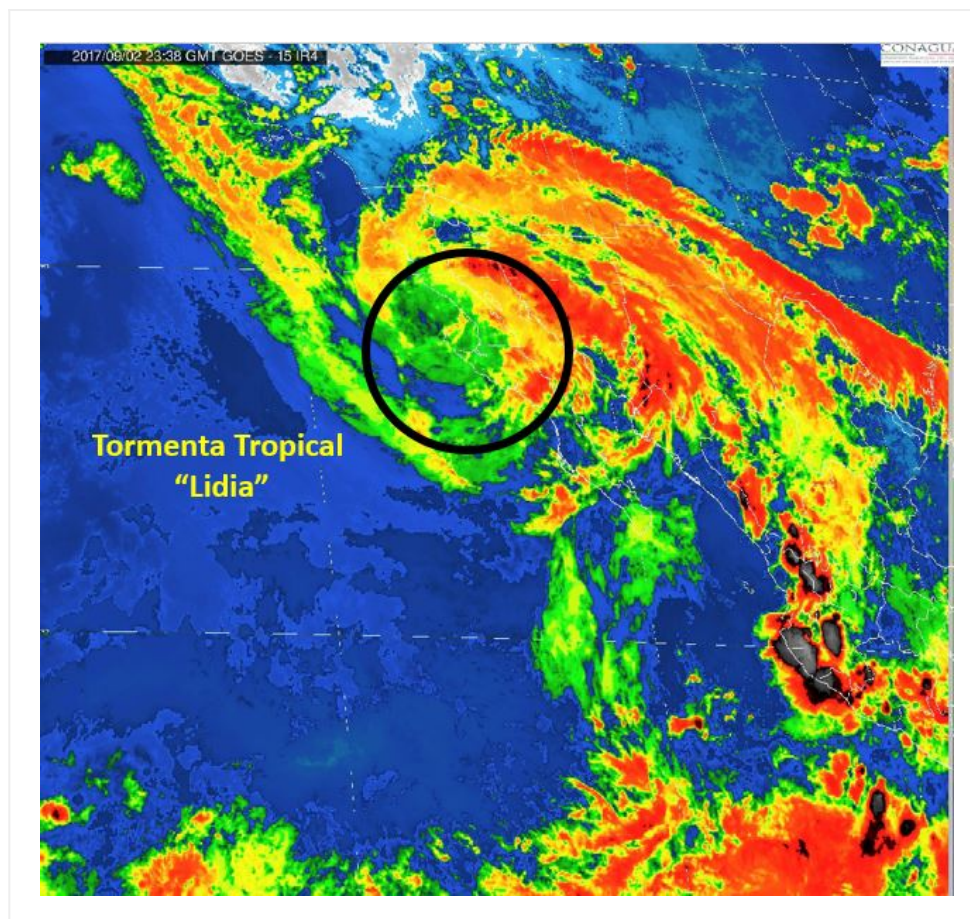


Imagen de satélite

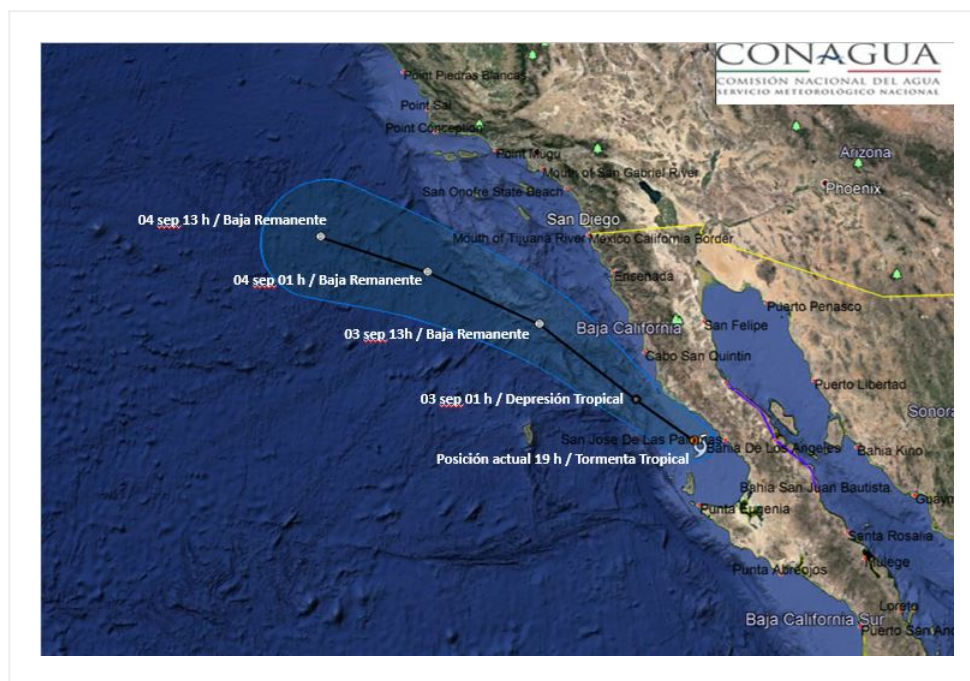
Situación Actual:

Tormenta Tropical "Lidia", se adentra en aguas del Océano Pacífico, con desplazamiento hacia el noroeste. Mantiene lluvias intensas y vientos fuertes sobre la Península de Baja California, Sonora y Chihuahua.

Condiciones Actuales				
Hora local (hora gmt)	19:00 h (00:00 GMT DEL DÍA 03)			
Ubicación del centro del ciclón	Latitud Norte:28.9°	Longitud Oeste: 115.1°		
Distancia al lugar más cercano	60 km al oeste de San José de las Palomas, BC. 120 km al norte de Punta Eugenia, BCS.			
Zona de vigilancia [Se establece en coordinación con el CMRE-MIAMI]	Zona de vigilancia para la Península de Baja California, desde Bahía San Juan Bautista, B.C. hasta Isla San Luis, B.C.			
Desplazamiento actual:	Noroeste (320°) a 17 km/h			
Vientos máximos [km/h]:	Sostenidos: 65 km/h	Rachas: 85 km/h		
Presión mínima central [hpa]:	999 hPa			
Pronóstico de lluvia	Su amplia circulación ocasiona potencial de tormentas intensas con puntuales torrenciales (150 a 250 mm) en Baja California; tormentas muy fuertes con puntuales intensas (75 a 150 mm): Baja California Sur y Sonora; y tormentas fuertes con puntuales muy fuertes (50 a 75 mm) en Chihuahua y Sinaloa.			
Comentarios adicionales	Rachas de viento superiores a 70 km/h y oleaje de 2 a 4 m: Baja California, norte de Baja California Sur, costa norte de Sonora y norte de Mar de Cortés. Rachas de viento superiores a 50 km/h y oleaje de 1 a 2 m: costa sur de Sonora.			
Recomendaciones	Extremar precauciones a la población en general en las zonas de los estados mencionados por lluvias, viento y oleaje (incluyendo la navegación marítima) y atender las recomendaciones emitidas por las autoridades del Sistema Nacional de Protección Civil, en cada entidad.			
Extensión en cuadrantes de radios de vientos y oleaje				
Radio de vientos de 63 km/h	220 km NE	280 km SE	0 km SO	0 km NO
Oleaje 4 m	280 km NE	0 km SE	0 km SO	0 km NO

PRONÓSTICO VALIDO AL DÍA/HORA LOCAL TIEMPO CENTRO	LATITUD NORTE	LONG. OESTE	VIENTOS [Km/h]	CATEGORÍA	UBICACIÓN (en km)
03/01h	29.6	116.2	55/75	Depresión Tropical	95 km al sur de Cabo San Quintin, BC.

PRONÓSTICO VALIDO AL DÍA/HORA LOCAL TIEMPO CENTRO	LATITUD NORTE	LONG. OESTE	VIENTOS [Km/h]	CATEGORÍA	UBICACIÓN (en km)
03/13h	30.9	118.1	45/65	Baja Remanente	175 km al suroeste de Ensenada, BC.
04/01h	31.8	120.4	35/55	Baja Remanente	355 km al oeste de Ensenada, BC.
04/13h	32.4	122.7	35/55	Baja Remanente	575 km al oeste de Ensenada, BC.



Trayectoria Pronóstico de la Tormenta Tropical "Lidia"

Aviso No.	Fecha / Hora local CDT	Lat. Norte	Long. Oeste	Distancia más cercana (km)	Viento m _{áx.} / rachas	Categoría	Avance
01	29 ago / 16:00	17.2	107.2	365 km al oeste-suroeste de Manzanillo, Col. 695 km al sur-sureste de Cabo San Lucas, B.C.S.	45/65	Depresión Tropical	noroeste (315°) a 15 km/h
02	29 ago / 19:00	17.5	107.5	380 km al oeste-suroeste de Manzanillo, Col. 650 km al sur-sureste de Cabo San Lucas, B.C.S.	45/65	Depresión Tropical	noroeste (315°) a 15 km/h

03	29 ago / 22:00	17.7	107.9	405 km al oeste-suroeste de Manzanillo, Col. 615 km al sur-sureste de Cabo San Lucas, B.C.S.	45/65	Depresión Tropical	noroeste (310°) a 17 km/h
04	30 ago / 01:00	18.1	108.2	425 km al oeste-suroeste de Manzanillo, Col. 560 km al sur-sureste de Cabo San Lucas, B.C.S.	45/65	Depresión Tropical	Noroeste (310°) a 17 km/h
05	30 ago / 04:00	18.5	108.8	475 km al oeste de Manzanillo, Col. 500 km al sur-sureste de Cabo San Lucas, B.C.S.	45/65	Depresión Tropical	Noroeste (325°) a 17 km/h
06	30 ago / 07:00	18.8	108.8	475 km al oeste de Manzanillo, Col. 470 km al sur-sureste de Cabo San Lucas, B.C.S.	55/75	Depresión Tropical	Noroeste (325°) a 17 km/h
07	30 ago / 10:00	19.3	108.6	A 330 km al oeste-suroeste de Manzanillo, Col., y a 420 km al sur-sureste de Cabo San Lucas, B.C.S.	55/75	Depresión Tropical	hacia el nor-noroeste (335°) a 15 km/h
08	30 ago / 13:00	19.3	108.6	A 325 km al oeste-suroeste de Cabo Corrientes, Jal., y a 420 km al sur-sureste de Cabo San Lucas, B.C.S.	55/75	Depresión Tropical	Estacionario
09	30 ago / 16:00	20.1	108.8	A 330 km al sur-sureste de Cabo San Lucas, B.C.S., y a 335 km al oeste-suroeste de Cabo Corrientes, Jal.	65/85	Tormenta Tropical	Al nor-noroeste (345°) a 11 km/h
10	30 ago / 19:00	20.4	109.0	A 290 km al sur-sureste de Cabo San Lucas, B.C.S., y a 325 km al oeste de Cabo Corrientes, Jal.,	65/85	Tormenta Tropical	nor-noroeste (345°) a 11 km/h
11	30 ago / 22:00	20.7	109.2	A 255 km al sur-sureste de Cabo San Lucas, B.C.S., y a 365 km al oeste de Cabo Corrientes, Jal.	65/85	Tormenta Tropical	Al nor-noroeste (345°) a 11 km/h
12	31 ago / 01:00	20.9	108.9	245 km al sur-sureste de Cabo San Lucas, B.C.S., y a 340 km al oeste de Cabo Corrientes, Jal.	65/85	Tormenta Tropical	Nor-noroeste (345°) a 11 km/h
13	31 ago / 04:00	21.3	109.4	185 km al sur-sureste de Cabo San Lucas, B.C.S., y a 395 km al oeste-noroeste de Cabo Corrientes, Jal.	75/95	Tormenta Tropical	Nor-noroeste (335°) a 13 km/h

14	31 ago / 7:00	21.7	109.5	145 km al sur-sureste de Cabo San Lucas, B.C.S., y a 420 km al oeste-noroeste de Cabo Corrientes, Jal.	75/95	Tormenta Tropical	Nor-noroeste (335°) a 13 km/h
15	31 ago / 10:00	22.3	109.7	A 70 km al sur-sureste de Cabo San Lucas, B.C.S., y a 355 km al oeste-suroeste de Mazatlán, Sin.	85/100	Tormenta Tropical	Hacia el nor-noroeste (340°) a 15 km/h
16	31 ago / 10:00	22.5	110.0	A 40 km al sur de Cabo San Lucas, B.C.S.	105/120	Tormenta Tropical	Hacia el nor-noroeste (340°) a 15 km/h
17	31 ago / 16:00	22.7	110.1	A 30 km al suroeste de Cabo San Lucas, B.C.S.	100/120	Tormenta Tropical	Al nor-noroeste (335°) a 13 km/h
18	31 ago / 19:00	22.7	110.2	A 40 km al suroeste de Cabo San Lucas, B.C.S.	100/120	Tormenta Tropical	Al nor-noroeste (335°) a 13 km/h
19	31 ago / 22:00	23.3	110.4	A 70 km al noroeste de Cabo San Lucas, BCS.	100/120	Tormenta Tropical	Al nor-noroeste (335°) a 17 km/h
20	01 sep / 01:00	23.6	110.7	80 km al sur-suroeste de La Paz, BCS. 70 km al sureste de Santa Fe, BCS.	100/120	Tormenta Tropical	Nor-noroeste (335°) a 17 km/h
21	01 sep / 04:00	23.8	111.0	85 km al oeste-suroeste de La Paz, BCS. 35 km al sur-sureste de Santa Fe, BCS.	100/120	Tormenta Tropical	Noroeste (325°) a 13 km/h
22	01 sep / 07:00	24.1	111.1	5 km al este de Santa Fe, BCS. 70 km al oeste de La Paz, BCS.	100/120	Tormenta Tropical	Noroeste (325°) a 13 km/h
23	01 sep / 10:00	24.6	111.2	En tierra a 65 km al este de Puerto Cortés, B.C.S. y a 115 km al este de Cabo San Lázaro, B.C.S.	95/110	Tormenta Tropical	Hacia el noroeste (325°) a 15 km/h
24	01 sep / 13:00	25.0	111.6	En tierra a 70 km al este-noreste de Cabo San Lázaro, B.C.S., y a 100 km al sur-sureste de Puerto San Andresito, B.C.S.	95/110	Tormenta Tropical	Hacia el noroeste (325°) a 15 km/h
25	01 sep / 16:00	25.5	111.9	En tierra a 75 km al suroeste de Loreto, B.C.S., y a 90 km al nor-noreste de Cabo San Lázaro, B.C.S.	95/110	Tormenta Tropical	Noroeste (325°) a 19 km/h

26	01 sep / 19:00	26.0	112.2	80 km al oeste de Loreto, B.C.S., y a 135 km al norte de Cabo San Lázaro, B.C.S.	90/105	Tormenta Tropical	noroeste (325°) a 19 km/h
27	01 sep / 22:00	26.4	112.9	75 km al sureste de Punta Abreojos, BCS. 115 km al sur-suroeste de Santa Rosalía, BCS.	85/100	Tormenta Tropical	Noroeste (320°) a 19 km/h
28	02 sep / 01:00	26.8	113.3	A 115 km al oeste-suroeste de Santa Rosalía, B.C.S., y a 210 km al este-sureste de Punta Eugenia, B.C.S.	85/100	Tormenta Tropical	Al noroeste (320°) a 19 km/h
29	02 sep / 4:00	27.2	113.6	A 130 km al oeste de Santa Rosalía, B.C.S., y a 160 km al este-sureste de Punta Eugenia, B.C.S.	75/95	Tormenta Tropical	Al noroeste (320°) a 19 km/h
30	02 sep / 7:00	27.5	114.0	A 115 km al este-sureste de Punta Eugenia, B.C.S., y a 170 km al oeste de Santa Rosalía, B.C.S	75/95	Tormenta Tropical	noroeste (320°) a 19 km/h
31	02 sep / 10:00	27.9	114.3	A 80 km al este de Punta Eugenia, B.C.S., y a 115 km al sur de San José de las Palomas, B.C.,	65/85	Tormenta Tropical	Hacia el noroeste (315°) a 19 km/h
32	02 sep / 13:00	28.3	114.6	A 65 km al noreste de Punta Eugenia, B.C.S., y a 70 km al sur de San José de las Palomas, B.C.	65/85	Tormenta Tropical	Hacia el noroeste (315°) a 19 km/h
33	02 sep / 16:00	28.8	115.0	50 km al oeste de San José de las Palomas, BC. 110 km al norte de Punta Eugenia, BCS.	65/85	Tormenta Tropical	Noroeste (320°) a 19 km/h
34	02 sep / 19:00	28.9	115.1	60 km al oeste de San José de las Palomas, BC. 120 km al norte de Punta Eugenia, BCS.	65/85	Tormenta Tropical	Noroeste (320°) a 17 km/h

EL SIGUIENTE AVISO SE EMITIRÁ A LAS 22:15 HRS TIEMPO DEL CENTRO O ANTES SI OCURREN CAMBIOS SIGNIFICATIVOS

Pronosticador: Martín Téllez Saucedo

Revisó: Oscar Montoya Rodríguez